

KONZERNSPIEGEL  
**2023**

Geschäftsführung: Andreas Feicht (Vorsitzender der Geschäftsführung, seit 01.08.2022),  
 Dr. Dieter Steinkamp (Vorsitzender der Geschäftsführung, bis 31.07.2022),  
 Timo von Lepel, Stefanie Haaks, Michael Theis (seit 01.01.2023)  
 Vorsitzende des Aufsichtsrates: Anne Lütkes

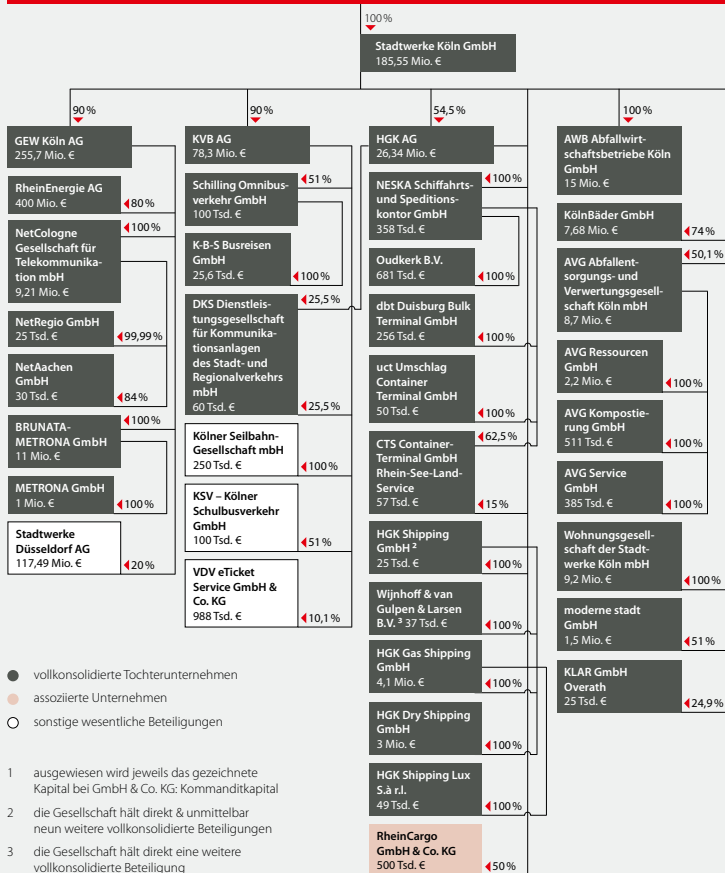
	SWK Konzern		SWK GmbH		GEWAG		RheinEnergie AG		KVB AG		AWB GmbH		HGK AG		KB GmbH		moderne stadt GmbH		WSK mbH		
	2022	2021	2022	2021	2022	2021	2022	2021	2022	2021	2022	2021	2022	2021	2022	2021	2022	2021	2022	2021	
<b>Bilanz (Angaben in Mio. €)</b>																					
Anlagevermögen (netto)	3.951,9	3.858,3	902,6	859,3	865,3	865,3	1.381,9	1.339,5	898,7	866,3	105,5	108,3	443,1	456,2	79,4	82,5	1,2	1,8	86,6	82,7	
Eigenkapital	1.737,6	1.664,7	789,7	741,2	809,6	789,6	934,4	924,4	404,4	384,5	31,7	31,7	112,1	112,1	35,3	35,3	22,1	23,3	22,9	20,9	
<b>Bilanzsumme</b>	<b>7.532,5</b>	<b>7.138,7</b>	<b>1.785,2</b>	<b>2.156,9</b>	<b>1.047,1</b>	<b>1.053,5</b>	<b>2.233,1</b>	<b>2.120,2</b>	<b>1.015,6</b>	<b>1.009,0</b>	<b>137,5</b>	<b>143,7</b>	<b>479,1</b>	<b>483,1</b>	<b>81,1</b>	<b>85,0</b>	<b>222,0</b>	<b>226,9</b>	<b>96,6</b>	<b>86,3</b>	
<b>GuV (Angaben in Mio. €)</b>																					
Umsatz (ohne Strom- und Energiesteuer)	11.022,0	6.611,9	29,5	28,1	0,0	0,0	3.515,6	2.516,9	226,9	251,0	192,3	188,5	77,7	74,7	15,7	8,7	13,0	16,5	15,1	14,9	
EBITDA (operativ)	553,7	562,0	72,2	79,0	195,8	207,3	246,8	245,4	-91,7	-82,2	43,5	58,0	27,2	26,2	-14,1	-15,3	4,1	5,8	6,0	5,2	
EBIT (operativ)	243,5	225,8	71,6	78,9	195,8	207,3	191,2	190,7	-138,3	-133,6	31,0	41,8	16,9	15,9	-18,3	-19,7	3,9	5,6	3,9	2,7	
Unternehmensergebnis*	122,7	101,4	68,4	72,7	190,1	201,2	168,5	172,7	-143,5	-144,9	19,8	29,2	11,9	10,5	-19,0	-20,4	1,8	3,7	2,0	0,5	
<b>Investitionen (Angaben in Mio. €)</b>																					
Sachinvestitionen inkl. immaterielle Güter	479,8	357,2	1,8	2,9	0,0	0,0	108,6	82,2	125,1	99,7	9,8	5,2	28,0	19,7	1,1	0,6	0,1	0,1	6,0	0,7	
Finanzinvestitionen	19,0	17,0	51,2	3,3	0,0	0,0	9,2	31,7	0,1	0,1	0,0	0,1	0,0	0,1	0,0	0,0	0,0	0,0	0,0	0,0	
<b>Investitionen Gesamt</b>	<b>498,8</b>	<b>374,2</b>	<b>53,0</b>	<b>6,2</b>	<b>0,0</b>	<b>0,0</b>	<b>117,8</b>	<b>113,9</b>	<b>125,2</b>	<b>99,8</b>	<b>9,8</b>	<b>5,3</b>	<b>28,0</b>	<b>19,8</b>	<b>1,1</b>	<b>0,6</b>	<b>0,1</b>	<b>0,1</b>	<b>6,0</b>	<b>0,7</b>	
<b>Mitarbeiter (Jahresdurchschnitt)</b>																					
Mitarbeiter	13.519	13.307	151	145	0	0	2.671	2.713	3.876	3.869	1.665	1.663	556	577	301	273	32	26	0	0	
Auszubildende	479	508	2	2	0	0	77	74	178	174	46	50	18	25	9	10	0	0	0	0	
<b>Gesamt</b>	<b>13.998</b>	<b>13.815</b>	<b>153</b>	<b>147</b>	<b>0</b>	<b>0</b>	<b>2.748</b>	<b>2.787</b>	<b>4.054</b>	<b>4.043</b>	<b>1.711</b>	<b>1.713</b>	<b>574</b>	<b>602</b>	<b>310</b>	<b>283</b>	<b>32</b>	<b>26</b>	<b>0</b>	<b>0</b>	

\* Ergebnis vor Gewinnabführung, Ausgleichszahlungen gem. § 304 AktG und Rücklagenzuführung  
 Alle Zahlen beziehen sich auf das Geschäftsjahr 2022

# Stadtwerke Köln Konzern

## wesentliche Beteiligungen und Kapitalverflechtung<sup>1</sup>

### Stadt Köln



Vorstand: Andreas Feicht (Vorstandsvorsitzender, seit 01.08.2022), Dr. Dieter Steinkamp (Vorstandsvorsitzender, bis 31.07.2022), Susanne Fabry, Birgit Lichtenstein, Achim Südmeier  
 Vorsitzender des Aufsichtsrates: Bernd Petelkau

## Leistungsdaten Energie

		2022	2021
<b>Stromverkauf</b>			
Privat- und Gewerbekunden	MWh	1.818.912	1.574.984
Sonderkunden	MWh	10.157.779	9.324.328
<b>Vertriebskunden</b>	MWh	<b>11.976.691</b>	<b>10.899.312</b>
Vermarktung Eigenerzeugung	MWh	3.144.952	4.341.543
Direktvermarktung und BHKWs	MWh	413.007	391.125
<b>Stromverkauf</b>	MWh	<b>15.534.650</b>	<b>15.631.980</b>
<b>Erdgasverkauf</b>			
Privat- und Gewerbekunden	MWh	2.425.124	2.282.531
Sonderkunden	MWh	6.223.156	6.029.156
<b>Erdgasverkauf</b>	MWh	<b>8.648.280</b>	<b>8.311.687</b>
<b>Wasserverkauf</b>			
Trinkwasser	Tsd. m <sup>3</sup>		
- Tarif	Tsd. m <sup>3</sup>	65.534	68.236
- Sonderverträge	Tsd. m <sup>3</sup>	1.913	2.482
- Versorgung außerhalb Versorgungsgebiet	Tsd. m <sup>3</sup>	6.620	6.902
<b>Trinkwasserverkauf</b>	Tsd. m <sup>3</sup>	<b>74.067</b>	<b>77.620</b>
Betriebswasserverkauf (Sonderverträge)	Tsd. m <sup>3</sup>	1.833	1.854
<b>Wasserverkauf</b>	Tsd. m <sup>3</sup>	<b>75.900</b>	<b>79.474</b>

## Leistungsdaten Energie

		2022	2021
<b>Kraft- und Wärmewirtschaft</b>			
Heizkraftwerke	Anzahl	4	4
Heizwerke	Anzahl	4	4
Nahwärme-Objekte	Anzahl	404	400
Blockheizkraftwerke	Anzahl	48	47
Erzeugung von Nutzenergie (Strom, Wärme, Dampf, Druckluft und Kälte)	GWh	5.206	6.766
Energieeinsatz insgesamt (z. B. Brennstoff)	GWh	7.462	9.530
<b>Wärmeverkauf</b>			
Sonderverträge Fernwärme	MWh	1.023.870	1.252.076
Energiedienstleistungen	MWh	647.330	741.915
<b>Wärmeverkauf</b>	MWh	<b>1.671.200</b>	<b>1.993.991</b>
<b>Dampfverkauf</b>			
Sonderverträge Dampf	MWh	480.770	541.490

## Klimadaten in Köln (Flugwetterwarte Köln-Wahn)

		2022	2021
<b>Klima im Jahr</b> <i>Temperaturen Monatsmittel</i>			
Jahreswert (Januar – Dezember)		12,1	10,5
Sommer (April – September)		16,7	15,0
Winter (Oktober – März Folgejahr)		7,3	6,7
<b>Gradtagszahlen im Jahr</b> <i>Normaljahr = 3.138 (2003–2022)</i>			
Jahreswert		2.797	3.253
Sommer (April – September)		558	732
Winter (Oktober – März Folgejahr)		2.252	2.401

# Beteiligungen der RheinEnergie AG

1 umgerechnet per 31.12.2022; 5,88 Mio. € 2 Vorjahreswerte • Anteile an verbundenen Unternehmen • Übrige Beteiligungen

RheinEnergie AG, Köln		Eigenkapital
<b>Energie- und Wasserversorgung</b>		
AggerEnergie GmbH	• Gummersbach	70,45 Mio. € <sup>2</sup> ◄ 62,7 %
GVG Rhein-Erft	• Hürth	50,22 Mio. € <sup>2</sup> ◄ 56,6 %
BELKAW GmbH	• Bergisch Gladbach	56,54 Mio. € <sup>2</sup> ◄ 50,1 %
Energieversorgung Leverkusen GmbH & Co. KG (EVL)	• Leverkusen	80,31 Mio. € <sup>2</sup> ◄ 50,0 %
evd energieversorgung dormagen GmbH	• Dormagen	18,80 Mio. € <sup>2</sup> ◄ 49,0 %
Stadtwerke Lohmar GmbH & Co. KG	• Lohmar	12,42 Mio. € <sup>2</sup> ◄ 49,0 %
Stromnetz Bornheim GmbH & Co. KG	• Bornheim	7,08 Mio. € <sup>2</sup> ◄ 49,0 %
Stadtwerke Leichlingen GmbH	• Leichlingen	6,58 Mio. € <sup>2</sup> ◄ 49,0 %
Stadtwerke Pulheim GmbH	• Pulheim	2,68 Mio. € <sup>2</sup> ◄ 49,0 %
Stadtwerke Sankt Augustin GmbH	• Sankt Augustin	12,82 Mio. € <sup>2</sup> ◄ 45,0 %
Stadtwerke Troisdorf GmbH	• Troisdorf	39,54 Mio. € <sup>2</sup> ◄ 40,0 %
rhenag Rheinische Energie AG	• Köln	146,88 Mio. € ◄ 33,3 %
Energie- und Wasserversorgung Bonn/ Rhein-Sieg GmbH	• Bonn	159,70 Mio. € <sup>2</sup> ◄ 13,7 %
<b>Sonstige Beteiligungen</b>		
Rheinische NETZGesellschaft mbH	• Köln	73,33 Mio. € ◄ 100,0 %
RheinEnergie Windkraft GmbH	• Köln	59,32 Mio. € ◄ 100,0 %
RheinEnergie HKW Niehl 3 GmbH	• Köln	55,00 Mio. € ◄ 100,0 %
RheinEnergie Trading GmbH	• Köln	10,00 Mio. € ◄ 100,0 %
AGO GmbH Energie + Anlagen	• Kulmbach	8,69 Mio. € <sup>2</sup> ◄ 100,0 %
RheinEnergie Solar GmbH	• Köln	2,53 Mio. € ◄ 100,0 %
RheinEnergie Biokraft Randkanal-Nord GmbH & Co. KG	• Köln	1,58 Mio. € ◄ 100,0 %
ENERGOTEC Energietechnik GmbH	• Köln	0,31 Mio. € ◄ 100,0 %
RheinEnergie HKW Rostock GmbH	• Köln	0,03 Mio. € ◄ 100,0 %
GT-HKW Niehl GmbH	• Köln	0,03 Mio. € ◄ 100,0 %
RheinEnergie Industrielösungen GmbH	• Ludwigshafen am Rhein	0,03 Mio. € ◄ 100,0 %
ENTALO GmbH & Co. KG	• Pullach i. Isartal	0,00 Mio. € ◄ 100,0 %
TankE GmbH	• Köln	-0,55 Mio. € <sup>2</sup> ◄ 100,0 %
RheinWerke GmbH	• Düsseldorf	4,94 Mio. € <sup>2</sup> ◄ 50,0 %
AS 3 Beteiligungs GmbH	• Essen	29,74 Mio. € <sup>2</sup> ◄ 49,0 %
Stromkontor Rostock Port GmbH	• Rostock	6,96 Mio. € <sup>2</sup> ◄ 49,0 %
COLONIA-CLUJ-NAPOCA-Energie S.R.L.	• Cluj-Napoca (Rumänien)	29,07 Mio. RON <sup>1,2</sup> ◄ 33,3 %
chargecloud GmbH	• Köln	3,12 Mio. € <sup>2</sup> ◄ 33,3 %
GWAdriga GmbH & Co. KG	• Berlin	0,96 Mio. € <sup>2</sup> ◄ 31,0 %
rostock EnergyPort cooperation GmbH	• Rostock	1,03 Mio. € ◄ 24,96 %
8KU GmbH	• Berlin	0,29 Mio. € <sup>2</sup> ◄ 12,5 %
450MHz Beteiligung GmbH	• Erfurt	0,02 Mio. € <sup>2</sup> ◄ 10,0 %
ASEW Energie und Umwelt Service GmbH & Co. KG	• Köln	1,08 Mio. € <sup>2</sup> ◄ 6,7 %

## Statistische Daten

	2022	2021
<b>Wohnanlagen der WSK</b>		
Zahl der Häuser	130	137
Zahl der Wohnungen	1.458	1.502
Gewerbliche Einrichtungen	26	26
Garagen und Stellplätze	600	600
<b>Verwaltete Wohnungen</b>		
Eigentum der Organgesellschaften	420	416
<b>Gesamtbestand</b> der eigenen und verwalteten Wohnungen	1.878	1.918



Stadtwerke  
Köln GmbH

### Herausgeber:

Stadtwerke Köln GmbH  
SWK 50 – Unternehmenskommunikation  
Parkgürtel 26  
50823 Köln  
Telefon 0221/178-0  
E-Mail: [info@stadtwerkekoeln.de](mailto:info@stadtwerkekoeln.de)  
[www.stadtwerkekoeln.de](http://www.stadtwerkekoeln.de)



[www.blauer-engel.de/uz195](http://www.blauer-engel.de/uz195)

- ressourcenschonend und umweltfreundlich hergestellt
- emissionsarm gedruckt
- überwiegend aus Altpapier

**EY7**

Dieses Druckerzeugnis ist mit dem  
Blauen Engel ausgezeichnet.

Geschäftsführung: Andreas Röhrig, Thomas Scheitza  
Vorsitzender des Aufsichtsrates: Andreas Feicht (seit 01.08.2022),  
Dr. Dieter Steinkamp (bis 31.07.2022)

---

Statistische Daten

	2022	2021
<b>Eigene Baumaßnahmen</b>		
<b>Neubau Fertigstellungen</b>		
Wohnungen	49	0
Wohnfläche m <sup>2</sup>	3.741	0
<b>im Bau</b>		
Wohnungen	0	49
Wohnfläche m <sup>2</sup>	0	3.741
<b>Projektentwicklungen</b>		
Entwicklungsfläche rd. m <sup>2</sup>	288.423	304.500
<b>Betreute Neubaumaßnahmen</b>		
Wohnungen	0	0
Wohnfläche m <sup>2</sup>	0	0
<b>Durchführung von Dienstleistungsverträgen</b>	9	12

Personenverkehr – Schiene

	2022	2021
<b>Netz</b>		
Anzahl der Linien	12	12
Linienlänge <i>km</i>	246,4	246,4
Betriebsstreckenlänge <i>km</i>	198,5	198,5
Mittlerer Haltestellenabstand <i>m</i>	721,6	721,6
Mittlere Reisegeschwindigkeit <i>km/h</i>	26,1	25,9
<b>Fahrzeugkapazität (31.12.)</b>		
Triebwagen	395	384
Platzkapazität	71.100	69.120
<b>Betriebsleistungen</b>		
Zug-km <i>Mio. km</i>	17,9	18,8
Platz-km <i>Mio. km</i>	6.374	6.666
<b>Verkehrsleistungen</b>		
Fahrgäste <i>Mio.</i>	179,4	130,6
Fahrtenhäufigkeit (je Einwohner im Verkehrsgebiet)	132	97

Personenverkehr – Bus

	2022	2021
<b>Netz</b>		
Anzahl der Linien	67	70
Linienlänge <i>km</i>	704,4	703,6
Betriebsstreckenlänge <i>km</i>	544,4	553,4
Mittlerer Haltestellenabstand <i>m</i>	702,6	720,6
Mittlere Reisegeschwindigkeit <i>km/h</i>	19,1	19,3
<b>Fahrzeugkapazität einschl. Mietfahrzeuge (31.12.)</b>		
Busse	435	449
Platzkapazität	40.722	42.626
<b>Betriebsleistungen</b>		
Wagen-km <i>Mio. km</i>	22,2	22,5
Platz-km <i>Mio. km</i>	2.101	2.142
<b>Verkehrsleistungen</b>		
Fahrgäste <i>Mio.</i>	56,7	41,2
Fahrtenhäufigkeit (je Einwohner im Verkehrsgebiet)	42	31



Geschäftsführung: Thomas Thalau (seit 01.01.2023, Sprecher seit 01.03.2023), Ulrich Gilleßen,  
Peter Mooren (bis 28.02.2023)

Vorsitzende des Aufsichtsrates: Christiane Martin (seit 01.07.2022),  
Sandra Schneeloch (bis 30.06.2022)

### Leistungsdaten der Straßenreinigung

	2022	2021
<b>Regelleistung</b>		
Gesamtreinigungsmeter je Woche	9.388.770	9.371.220
davon: Rein maschinelle Reinigung von Fahrbahnen und Radwegen	2.287.539	2.286.829
Anzahl Papierkorbentleerungen im Jahr	3.749.974	3.745.600
<b>Punktuelle Reinigung nach Bedarf</b>		
Zur Beseitigung von größeren Unratmengen sind ständig im Einsatz		
Mitarbeiter	78	74
Fahrzeuge	35	35

### Leistungsdaten der Müllabfuhr

Anzahl der Ø wöchentlichen Entleerungen Hausmüll  
im Vollservice inkl. Arzttonnen und Blockabfuhr

	2022	2021
<b>Behältergröße</b>		
60 bis 240 <i>Liter</i>	54.302	53.913
500 bis 1.100 <i>Liter</i>	31.065	30.539
<b>Gesamt</b> <i>Liter</i>	<b>85.367</b>	<b>84.452</b>

Anzahl der Ø wöchentlichen Entleerungen Hausmüll  
im Teilservice inkl. Arzttonnen und Blockabfuhr

	2022	2021
<b>Behältergröße</b>		
60 bis 240 <i>Liter</i>	97.695	97.335

Anzahl der Ø wöchentlichen Entleerungen Biomüll

	2022	2021
<b>Behältergröße</b>		
60 bis 240 <i>Liter</i>	83.961	85.916
500 bis 660 <i>Liter</i>	3.811	3.866
<b>Gesamt</b> <i>Liter</i>	<b>87.772*</b>	<b>89.782</b>

Anzahl der Ø 14-täglichen Entleerungen Blaue Tonne

	2022	2021
<b>Behältergröße</b>		
80 bis 1.100 <i>Liter</i>	163.898	161.598

Anzahl der Ø 14-täglichen Entleerungen Wertstofftonne

	2022	2021
<b>Behältergröße</b>		
80 bis 1.100 <i>Liter</i>	158.187	156.205

Leistungsdaten Kundenservice

	2022	2021
Anrufe bei den Service-Telefonen <i>Anzahl</i>	227.660	234.225
Anfragen per E-Mail <i>Anzahl</i>	222.245	238.434

\* 2022: vorgesehener Winterrhythmus ab November

Die HGK ist mit drei Häfen und rund 250 km Gleisanlagen einer der wichtigsten Infrastruktur-Anbieter für die Region. Zugleich ist sie an mehreren Logistikunternehmen beteiligt.

Häfen		Landflächen	Landflächen	Wasserflächen	Wasserflächen
		gesamt	gesamt	Hafenbecken	Hafenbecken
		2022	2021	2022	2021
Godorf	m <sup>2</sup>	170.200	170.200	192.900	192.900
Niehl I	m <sup>2</sup>	837.300	837.300	472.700	472.700
Niehl II	m <sup>2</sup>	59.700	59.700	87.800	87.800
<b>Gesamt</b>	m <sup>2</sup>	<b>1.067.200</b>	<b>1.067.200</b>	<b>753.400</b>	<b>753.400</b>

Die HGK ist Eigentümerin bzw. Besitzerin von Land- und Wasserflächen in den Kölner Häfen. Diese sind der RheinCargo GmbH & Co. KG langfristig entgeltlich zur Nutzung überlassen.

Eisenbahnnetz		2022	2021
Streckenlänge	km	98,6	98,6
Gleislänge	km	253,8	253,8
Brücken	Anzahl	64	64
Bahnübergänge	Anzahl	172	173
Weichen	Anzahl	586	586
Gleisanschließer	Anzahl	59	59

Der Bereich Netz steuert den Netzbetrieb und hält das Netz instand. Zum Netz gehören neben den HGK-Güterbahnhöfen auch die EBO-Strecken der Stadtbahnlinien 7, 16, 17 und 18.

## Transport und Umschlag

		2022	2021
Transportleistung	Mrd. tkm	10,3	13,7
Umschlag- und Transportvolumen	Mio. t	91,1	105,1

Die HGK-Gruppe (RheinCargo, Neska, HGK Shipping) führt Hafenumschlag, Güterverkehr mit Binnenschiff und Bahn sowie weitere Logistikdienstleistungen durch. Die Angaben für Umschlag- und Transportvolumen umfasst Massen- und Stückgüter.

Geschäftsführung: Claudia Heckmann  
 Markus Sterzl (seit 01.01.2023),  
 Dirk Kolkmann (bis 31.12.2022)  
 Vorsitzender des Aufsichtsrates: Ralf Klemm

Bad	Öffentliche Nutzer Schwimmbad		Öffentliche Nutzer Eis		Schulen/ „Sicher schwimmen!“		Vereine		Sauna		Gesamt	
	2022	2021	2022	2021	2022	2021	2022	2021	2022	2021	2022	2021
<b>Bad</b>												
Lentpark	138.181	66.558	157.524	69.547	55.632	29.280	35.136	24.156	–	–	386.473	189.541
Eisbahn Heumarkt	–	–	58.175	–	–	–	–	–	–	–	58.175	–
Agrippabad	259.391	120.505	–	–	40.128	16.896	38.592	20.256	30.902	13.300	369.013	170.957
Chorweilerbad	49.686	2.295	–	–	62.928	6.624	50.880	6.360	–	–	163.494	15.279
Höhenbergbad	128.101	57.883	–	–	41.648	26.304	14.592	10.032	–	–	184.341	94.219
Zollstockbad	94.891	32.834	–	–	60.801	32.000	51.072	35.112	–	–	206.764	99.946
Zündorfbad	108.471	33.256	–	–	31.312	15.552	1.344	700	10.768	2.761	151.895	52.269
Genovevabad	13.255	5.882	–	–	60.344	38.112	53.928	42.372	–	–	127.527	86.366
Rodenkirchenbad	6.975	563	–	–	58.368	36.864	47.880	29.640	–	–	113.223	67.067
Wahnbad	12.176	1.091	–	–	56.544	29.760	44.736	35.152	–	438	113.456	66.003
Stadionbad	135.300	53.332	–	–	53.960	34.080	30.528	20.988	4.137	2.548	223.925	110.948
Ossendorfbad	185.202	95.643	–	–	55.936	23.552	35.520	18.500	50.092	22.814	326.750	160.509
NFB Vingst	12.619	1.435	–	–	–	–	–	–	–	–	12.619	1.435
Zwischensumme	1.144.248	471.277	215.699	69.547	577.601	289.024	404.208	243.268	95.899	41.423	2.437.655	1.114.539
<b>Betriebsführung durch KölnBäder GmbH</b>												
Kartäuserwallbad	–	–	–	–	60.800	38.400	66.192	50.432	–	–	126.992	88.832
<b>Gesamtzahl der Besucher</b>	<b>1.144.248</b>	<b>471.277</b>	<b>215.699</b>	<b>69.547</b>	<b>638.401</b>	<b>327.424</b>	<b>470.400</b>	<b>293.700</b>	<b>95.899</b>	<b>41.423</b>	<b>2.564.647</b>	<b>1.203.371</b>